

L 800 S anthrazit

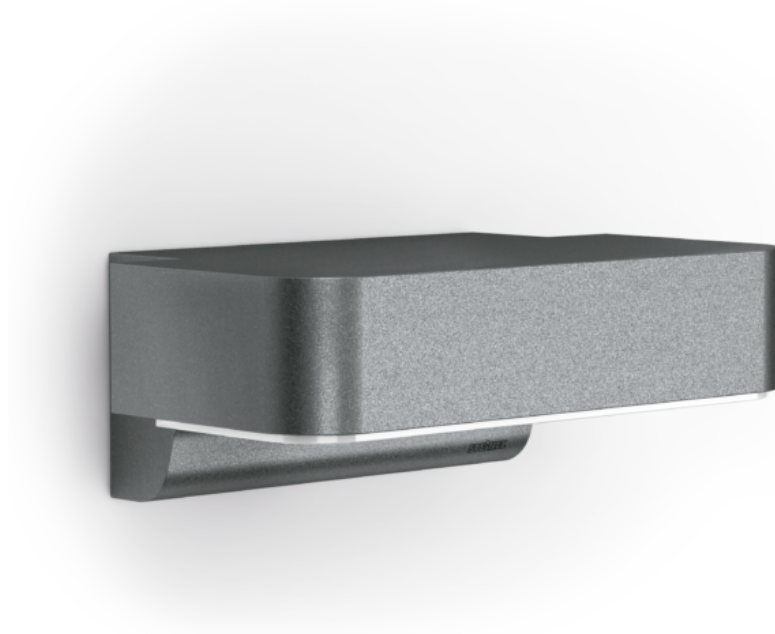
Sensor-Aussenleuchte

L 800 S anthrazit

EAN: 4007841 035747

E-Nummer: 941301849

neva
lux



Die modernste Aussenleuchte der Welt. Designer-Sensor-Aussenleuchte L 800 S mit unsichtbarem Hochfrequenzsensor, ideal für Hauseingänge und Gebäudefronten, 7,5 W STEINEL LED-Lichtsystem, 466 lm, 160° Abstrahlwinkel, Reichweite von 1 - 5 m, für stilvolles Downlighting, inklusive Soft-Lichtstart und optionaler Handnotbetätigung für 4 Stunden.

- Inklusive STEINEL LED-System
- Unsichtbarer iHF-Sensor
- Intelligenter Soft-Lichtstart
- Optionale Grundhelligkeit 10 %
- Hochwertiges Aluminium
- 4 Stunden Dauerlicht (optional)

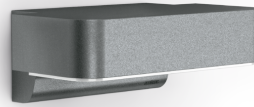
L 800 S anthrazit

Sensor-Aussenleuchte

L 800 S anthrazit

EAN: 4007841 035747

E-Nummer: 941301849



neva
lux

TECHNISCHE DATEN

Netzanschluss	220 – 240 V / 50 – 60 Hz	Mechanische Skalierbarkeit	Nein
Einstellungen via	Potis	Reichweite Radial	r = 5 m (35 m ²)
Mit Fernbedienung	Nein	Reichweite Tangential	r = 5 m (35 m ²)
Abmessungen (L x B x H)	146 x 230 x 88 mm	Dämmerungsschalter	Ja
Sensortechnologie	iHF (Intelligente Hochfrequenz-Technik)	Dämmerungseinstellung	2 – 2000 lx
Sendeleistung	< 1 mW	Zeiteinstellung	5 s – 15 Min.
Vernetzung	Nein	Grundlichtfunktion	Ja
Slavebetrieb einstellbar	Ja	Grundlichtfunktion Zeit	10/30 Min., ganze Nacht
Anwendung, Ort	Aussenbereich	Grundlichtfunktion in Prozent	10 %
Anwendung, Raum	GartenHauseingangHof & EinfahrtRund ums HausTerrasse / Balkon	Grundlichtfunktion Prozent, von	10 %
Montageort	Wand	Leistung	7,5 W
Montageart	Aufputz	Funktionen	Bewegungssensor
Montagehöhe	1,80 – 2,50 m	Softlichtstart	Ja
optimale Montagehöhe	2 m	Dauerlicht	schaltbar, 4 h
Montagehöhe max	2,50 m	Schlagfestigkeit	IK03
Leistung	7,5 W	Schutzart	IP44
gemessener Lichtstrom (360°)	466 lm	Schutzklasse	II
Farbtemperatur	3000 K	Umgebungstemperatur	-20 – 40 °C
Mit Leuchtmittel	Ja, LED-Leuchtmittel	Werkstoff des Gehäuses	Aluminium
Leuchtmittel	LED nicht austauschbar	Werkstoff der Abdeckung	Kunststoff opal
Lebensdauer LED L70B50 (25°)	> 60000 Std	Farbe	Anthrazit
Sockel	Ohne	Herstellergarantie	3 Jahre
LED Kühlsystem	Active & Passive Thermo Control	Inkl. Hausnummernbogen	Nein
Mit Bewegungsmelder	Ja	EPREL Kategorie	Umgebenes Produkt mit integrierter Lichtquelle
Unterkriechschutz	Ja		
segmentweise Ausblendung	Nein		
Elektronische Skalierbarkeit	Ja		

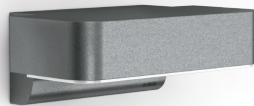
L 800 S anthrazit

Sensor-Aussenleuchte

L 800 S anthrazit

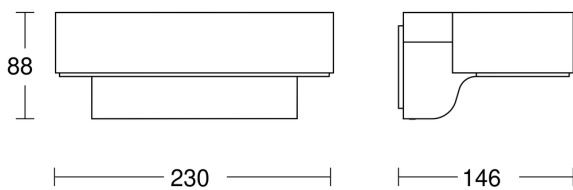
EAN: 4007841 035747

E-Nummer: 941301849



neva
lux

ILLUSTRATIONEN



Technische Zeichnungen

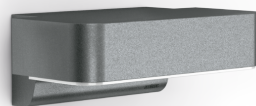
L 800 S anthrazit

Sensor-Aussenleuchte

L 800 S anthrazit

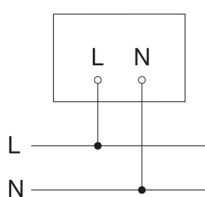
EAN: 4007841 035747

E-Nummer: 941301849



neva
lux

SCHALTBILDER



Schaltplan

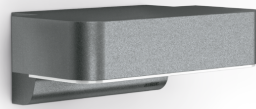
L 800 S anthrazit

Sensor-Aussenleuchte

L 800 S anthrazit

EAN: 4007841 035747

E-Nummer: 941301849



neva
lux

HIGHLIGHTS



Inklusive STEINEL LED-System



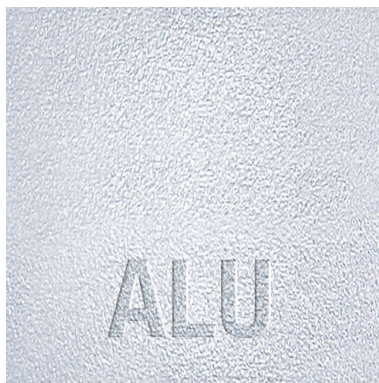
Unsichtbarer iHF-Sensor



Intelligenter Soft-Lichtstart



Optionale Grundhelligkeit 10 %



Hochwertiges Aluminium



4h

4 Stunden Dauerlicht (optional)